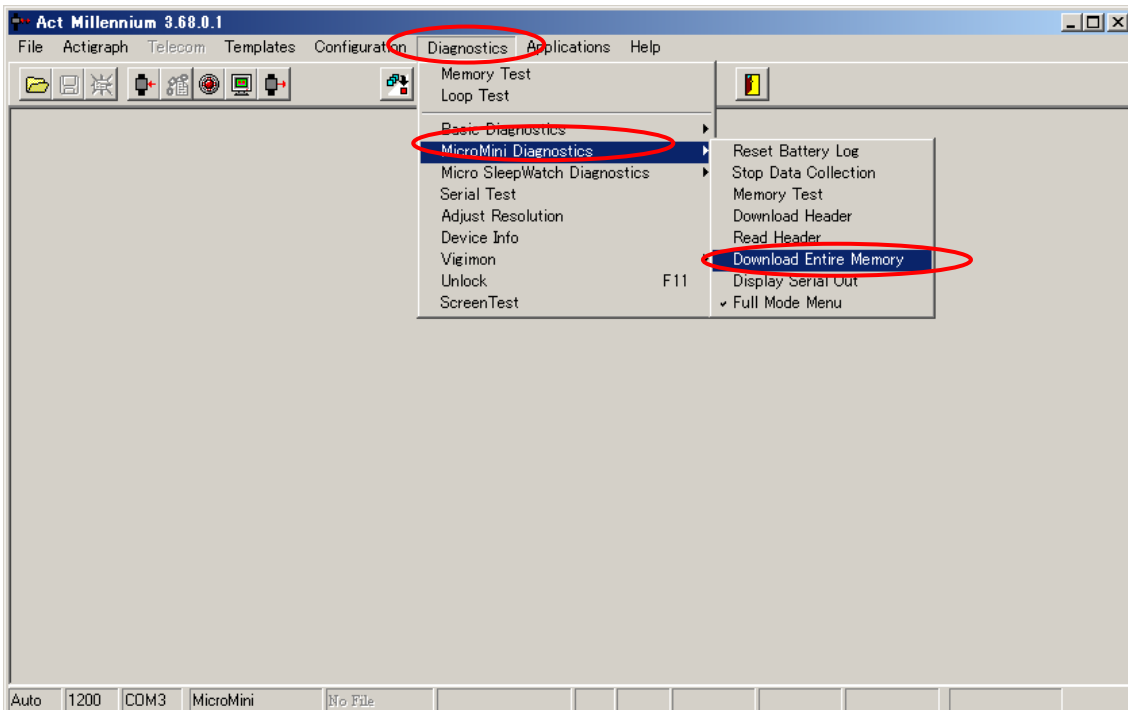


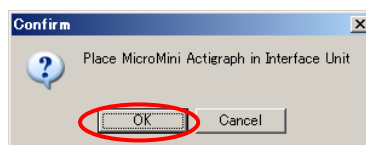
アクティグラフのデータを全てダウンロードする方法

1. 操作手順

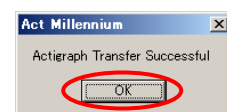
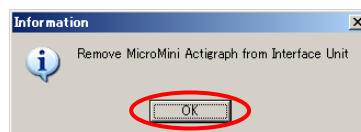
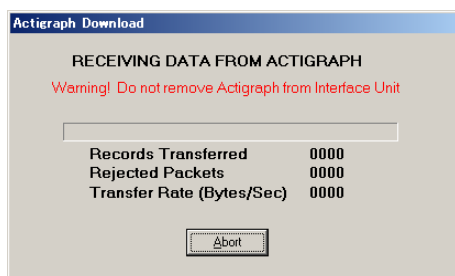
- 1) ActMe を起動し下図のようにメニュー→Diagnostics→MicroMini Diagnostics→Download EntireMemory をクリックします。



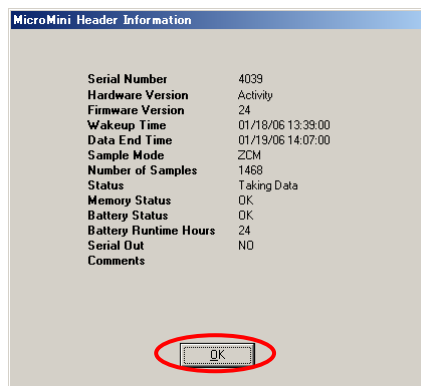
- 2) 下図が出ますのでアクティグラフをインターフェースに乗せOKボタンをクリックします。



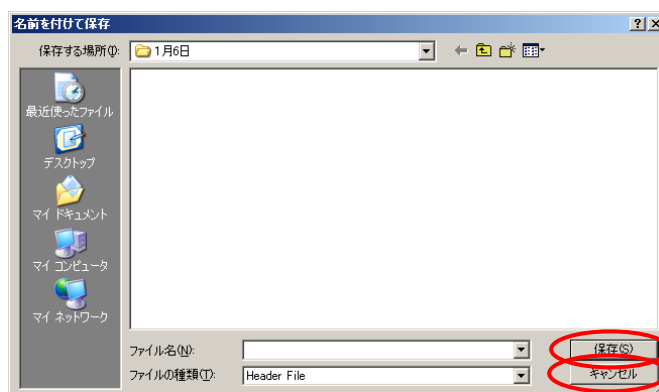
- 3) 左下図が出て通信が始まり、通信が終了すると中下図になりますのでアクティグラフをインターフェースから取ってOKボタンをクリックしますと右下図になりますのでOKボタンをクリックします。



- 4) 下図のように現在のアクティグラフの状態が表示されます。詳細は次章で説明します。必要に応じてメモ等を取ってください。確認が終わったらOKボタンをクリックします。



- 5) 下図が出ますのでこの情報をファイルに保存する場合は場所とファイル名を入力して保存ボタンをクリックしてください。保存しない場合はキャンセルボタンをクリックします。(通常はキャンセルでよいと思います。)



- 6) 終了する場合はツーカーの終了アイコンをクリックします。



- 7) データの日時は修正する必要がある場合が多く、その場合サニタにご連絡下さい。イニシャライズ開始時刻を教えてください、また睡眠日誌をサニタに送って頂きますとうまく修正できる場合が多いです。