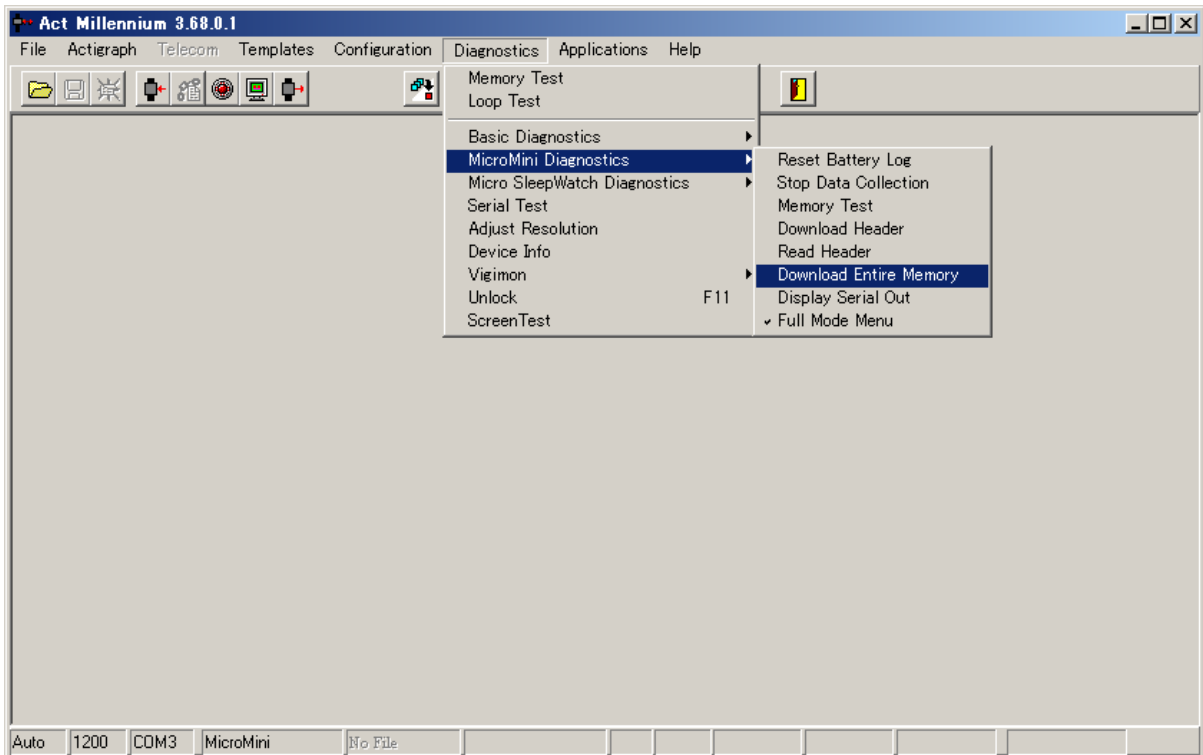
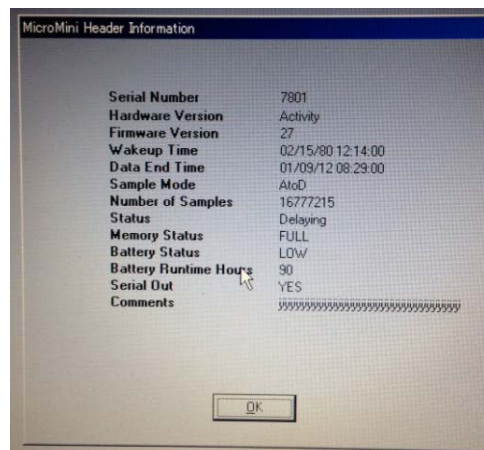


## 1. アクチグラフが水没あるいはバッテリー表示が Low とヘッダーで表示された場合のデータダウンロード方法

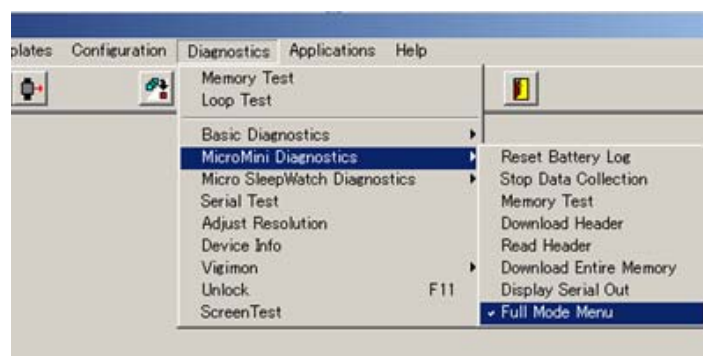
①ActME 起動→Diagnostics→MicroMiniDiagnostics→Download EntireMemory



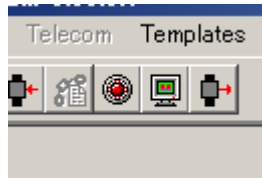
## 2. 下記のように Battery Status が Low と表示された場合のリセット方法



①ActME 起動→Diagnostics→MicroMiniDiagnostics→Full Mode Menu にチェックを入れる。(クリックにて可能)



②画面中央の Direct Communication アイコン  をクリックする。



③白い画面になりましたら、アクチグラフをインターフェースの上に載せると、通信が正常にできると a あるいは u あるいは e のような文字が 1 秒ごとに表示されます。(同じ文字が 1 秒ごとに表示されていれば、通信待機状態を意味します。)



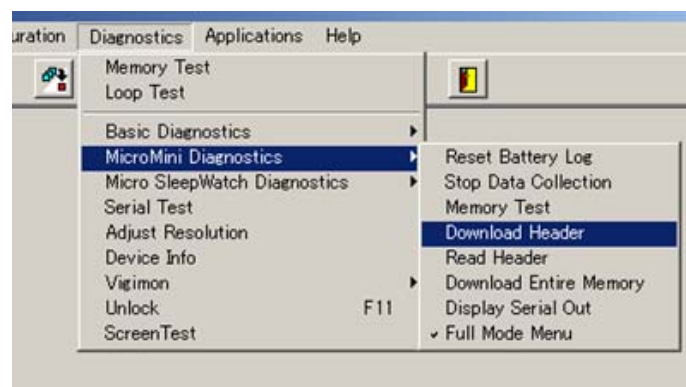
④③のステータスを確認できましたら、キーボードで、Ctrl+Shift+X をほぼ同時に入力すると画面上に X と表示され、これによりアクチグラフが強制リセットされます。この後は、通常にアクチグラフをイニシャライズできるようになります。

### 3. アクチグラフ RC 型の運用方法

1. 新品の 2430 型リチウムコイン電池を入れる。
2. リセットをする。
3. イニシャライズをする。
4. イニシャライズ後、設定が反映しているか確認をし、確認記録を画像で記録する。

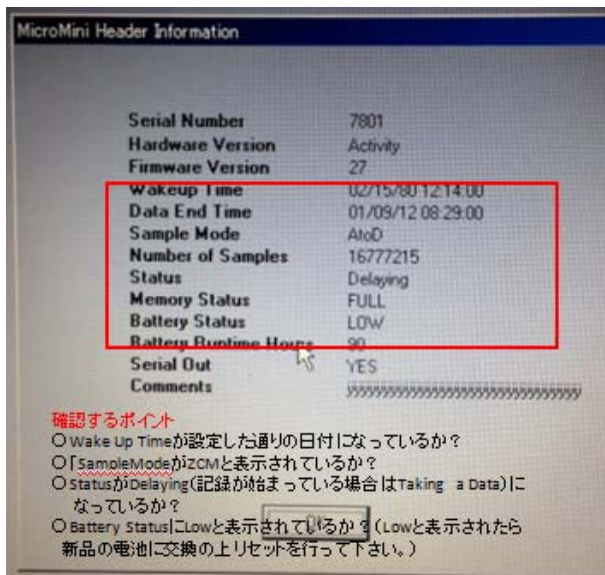
### 4. アクチグラフの設定反映確認方法

①ActME 起動→Diagnostics→MicroMiniDiagnostics→DownloadHeader をクリックし



②アクチグラフをインターフェイスの上に載せる通信が始まりアクチグラフの状態が下図のように表示されるので、Windows の snippingTool あるいは PrintScreen キーで画像を保存する。

(名前はシリアルと日付等)



#### 確認するポイント

- Wake Up Time が設定した通りの日付になっているか？
- 「SampleMode」が ZCM と表示されているか？
- Status が Delaying (記録が始まっている場合は Taking a Data) と表示されているか？
- Battery Status に Low と表示されているか？ (Low と表示されたら 新品の電池に交換の上必ずリセットを行って、もう一度初期化を行って下さい。)